

Programm: Förderung der Bewegung

Das **Ressort Gesundheit der Autonomen Provinz Bozen** und der **Südtiroler Sanitätsbetrieb** möchten in Zusammenarbeit mit dem **Dachverband für Soziales und Gesundheit** vermehrt die Bewegung (körperliche Aktivität) als Gesundheitsressource nutzen:

1. zur allgemeinen Gesundheitsförderung und Primärprävention von Erkrankungen
2. zur Prävention und Rehabilitation von spezifischen Patientengruppen, wie zum Beispiel Menschen mit chronischen Erkrankungen.

Mit dem nachstehenden Fragebogen an die Mitgliedorganisationen des Dachverbandes und an die Selbsthilfegruppen möchten wir den **Ist-Zustand** erfassen, um zu verstehen, was im Bereich Förderung von Bewegung schon gemacht wird.

Unter gesundheitsfördernde Bewegung verstehen wir dabei alle Kurse von **körperlicher Aktivität** im Bereich **Koordination, Motorik, Beweglichkeit, Kräftigung, Ausdauer, Entspannung usw.**, die regelmäßig wie beispielsweise wöchentlich über einen längeren Zeitraum von mindestens 8-10 Wochen angeboten werden.

Ziel ist, die verschiedenen bereits existierenden Bewegungsangebote in Südtirol zu sammeln und zu kategorisieren, um diese dann den jeweiligen Fachärzten zur Verfügung zu stellen, die sie dann ihrerseits den Patienten weiterempfehlen können.

Daher bitten wir Sie, den vorliegenden Fragebogen auszufüllen, um diese Erhebung durchführen zu können.

Die **Vorteile der Selbsthilfegruppen und Patientenvereinigungen** können folgende sein:

- Info über die Kurse für die Ärzte (Fachärzte und Hausärzte)
- breitere Bekanntmachung des Angebotes
- Erhöhung der Teilnehmeranzahl der Kurse
- Sensibilisierung der Bevölkerung

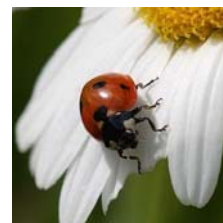
Wir bitten Sie, den ausgefüllten Fragebogen bis zum **07.09.2017** an den Dachverband zurückzusenden: gesundheit@dsg.bz.it.

Alle ausgefüllten Fragebogen werden dann an die Projektgruppe weitergeleitet.

In der Folge werden Sie von einem Projektmitglied des Sanitätsbetriebes kontaktiert werden.

Vielen Dank für Ihre Zusammenarbeit!

Südtiroler Sanitätsbetrieb
Autonome Provinz Bozen, Ressort Gesundheit
Dachverband für Gesundheit und Soziales



FRAGEBOGEN ZUR ERFASSUNG DER BEWEGUNGSANGEBOTE/KURSE

Organisation	
Adresse, Ort	
Telefon – E-Mail	
Ansprechperson	
Anzahl der Mitglieder	

Haben Sie zur Zeit oder hatten Sie im letzten Jahr ein Bewegungs- oder Therapieangebot (Gruppenkurse)?

Ja Nein

Falls NEIN, aus welchem Grund?

- ist nicht für unsere Tätigkeit vorgesehen
- aus organisatorischen Gründen (großer Aufwand)
- haben keine geeignete Struktur
- finden keinen Kursleiter
- kein Interesse bzw. Nachfrage der Mitglieder
- fehlende finanzielle Ressourcen
- sonstiges _____

Falls JA:

1) Welche Bewegungsangebote, Kurse bietet Ihr zur Zeit an bzw. habt ihr im letzten Jahr angeboten?

2) Sind die Bewegungskurse auch für das Schuljahr 2017/2018 geplant?

Ja Nein

3) In welcher Gemeinde bzw. welchen Gemeinden bietet Ihr die Kurse an?

4) Wer ist die Zielgruppe?

5) Wer kann an dem Kursangebot teilnehmen?

nur für Betroffene alle Mitglieder auch Nicht-Mitglieder

6) Wie viele Personen können an den Kursen teilnehmen?

7) Sind die Kurse kostenpflichtig?

ja nein teilweise (z.B. kostenlos für Mitglieder, Bezahlung für Dritte)

8) Welche Ausbildung hat der Kursleiter bzw. haben die Kursleiter?

Vielen Dank für Ihre Zusammenarbeit!

Programma: promozione dell'attività fisica

Il **Dipartimento Salute della Provincia di Bolzano** e l'**Azienda Sanitaria dell'Alto Adige** in collaborazione con la **Federazione per il Sociale e la Sanità**, intendono promuovere l'attività fisica come

1. parte essenziale della promozione della salute e della prevenzione di malattie
2. prevenzione e riabilitazione di specifiche categorie di pazienti, ad esempio le persone con malattia cronica.

Con il questionario allegato, che viene inviato alle Associazioni socie della Federazione ed ai Gruppi di Auto Aiuto, desideriamo fare il **punto della situazione**, per capire cosa viene proposto attualmente nell'ambito della promozione al movimento.

Per **attività fisica tesa a migliorare lo stato di salute** si intendono quei corsi nell'ambito della **coordinazione, motricità, abilità motorie, rafforzamento, resistenza, rilassamento ecc.**, proposti con regolarità, ad esempio settimanalmente, per un periodo di almeno 8-10 settimane.

L'obiettivo è quello di raccogliere le diverse offerte esistenti sul territorio provinciale, ordinarle a seconda delle categorie e metterle a disposizione dei medici, affinché possano consigliarle ai propri pazienti.

Chiediamo quindi la Vostra preziosa collaborazione, per effettuare il sopraddetto rilevamento.

I vantaggi per i Gruppi di Auto Aiuto e per le Associazioni sono:

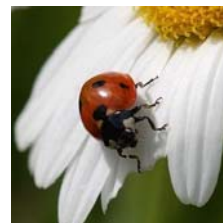
- informazione dei corsi ai medici (medici di base e specialisti)
- maggiore divulgazione delle offerte
- conseguente aumento dei partecipanti ai corsi
- sensibilizzazione della popolazione

Vogliate cortesemente restituire alla Federazione il questionario compilato **entro il 7 settembre 2017** al seguente indirizzo: gesundheit@dsg.bz.it.

Tutti i questionari verranno da noi inoltrati di Gruppo di progetto. In un secondo momento sarete contattati da un componente del gruppo dell'Azienda Sanitaria.

Ringraziamo della collaborazione!

Azienda Sanitaria dell'Alto Adige
Provincia Autonoma di Bolzano, Dipartimento Salute
Federazione per il Sociale e la Sanità.



QUESTIONARIO PER LA RILEVAZIONE DI CORSI/OFFERTE DI ATTIVITÀ FISICA

Organizzazione	
Indirizzo, luogo	
Telefono – E-Mail	
Persona di riferimento	
Numero dei soci	

Proponete o avete proposto l'anno scorso un corso per l'esercizio fisico o per la terapia (corsi di gruppo)?

Sì No

Se NO, per quale motivo?

- la nostra attività non lo prevede
- per problemi organizzativi (troppo impegnativo)
- non abbiamo una struttura adeguata
- non troviamo istruttori
- non abbiamo richieste da parte dei nostri Soci
- non disponiamo delle risorse economiche
- altro _____

Se SI:

1) Quali corsi di attività fisica proponete al momento o avete proposto l'anno scorso?

2) I corsi di attività fisica sono programmati anche per l'anno scolastico 2017/2018?

Sì No

3) In quali Comuni proponete i vostri corsi?

4) Chi sono i destinatari?

5) Chi può partecipare ai corsi?

solo pazienti tutti i soci anche i non soci

6) Quante persone possono partecipare al massimo ai corsi?

7) Sono a pagamento?

sì no dipende (es. gratuito per i soci, a pagamento per terzi)

8) Quale formazione hanno gli istruttori/trainer?

Grazie!